

HORIUCHI ELECTRONICS CO.,LTD.

株式会社堀内電機製作所

分類 機械設備、自動車関連、ロボット関連、航空機関連、電気・電子

出展品 自動レーザー接合装置

企業概要

住所	〒386-1321 長野県上田市保野241		
連絡先	Tel 0268-38-5265	Fax 0268-38-5198	http://www.horiuchielectronics.co.jp
担当部・課	上田開発事業部	資本金	3,000万円
年商	54億円	従業員数	300名
海外対応	売り		
主要取扱製品	CO2レーザーマーカ、レーザはんだ付けロボット、基板分割ロボット、ネジ締めロボット、ファイバ出力型レーザーシステム、など		
企業の 特長・強み	レーザとロボットの技術を活かした自社製品は様々なお客様のニーズに対応可能です。あらゆる作業現場に対応できる特注機の制作も行っております。		
代理店名	丸文通商株式会社		

HIT HORIUCHI
INTELLIGENCE
TECHNOLOGY

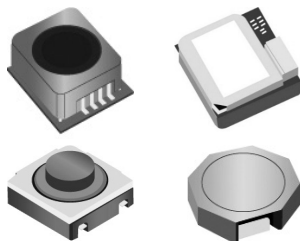
BLES system

Blue Laser Eco Soldering System

青色の光、ブルーレーザがはんだ付けの世界を変える

これまで困難であったはんだ付けを
ハイブリッドブルーレーザ "BLES System" がフラックスレスで実現

- ハイスピードソルダリングによる高い生産性
- プロセス幅の広い高品質なはんだ付けが可能
- フラックスレスによる洗浄工程の削減



対象ワークイメージ

